

# Notice of Study Commencement

## Preliminary Design and Class Environmental Assessment

### Study for Development of a New Truck Rest Centre within the boundaries of Wawa, Ontario

G.W.P. 5135-22-00

#### THE PROJECT

The Ontario Ministry of Transportation (MTO) has retained the services of Egis to carry out the Preliminary Design and Class Environmental Assessment Study for the development of a new truck rest centre located within the boundaries of Wawa, Ontario. A key map showing the study area is shown below. The study area represents the limits for where the new truck rest centre is being considered.

The scope of work is expected to include development of a new truck rest centre to support motorists and may include but not be limited to, widening of the existing highway platform to accommodate left and right turn lanes, widening of the existing highway platform to accommodate acceleration lanes (as required), and replacement or extension of impacted centreline culverts. There are no commercial amenities (i.e. gas & food) being included at the proposed new truck rest centre.

#### THE PROCESS

The project is following an approved planning process under *the Class Environmental Assessment for Provincial Transportation Facilities and Municipal Expressways (2024)* for a Group "B" project.

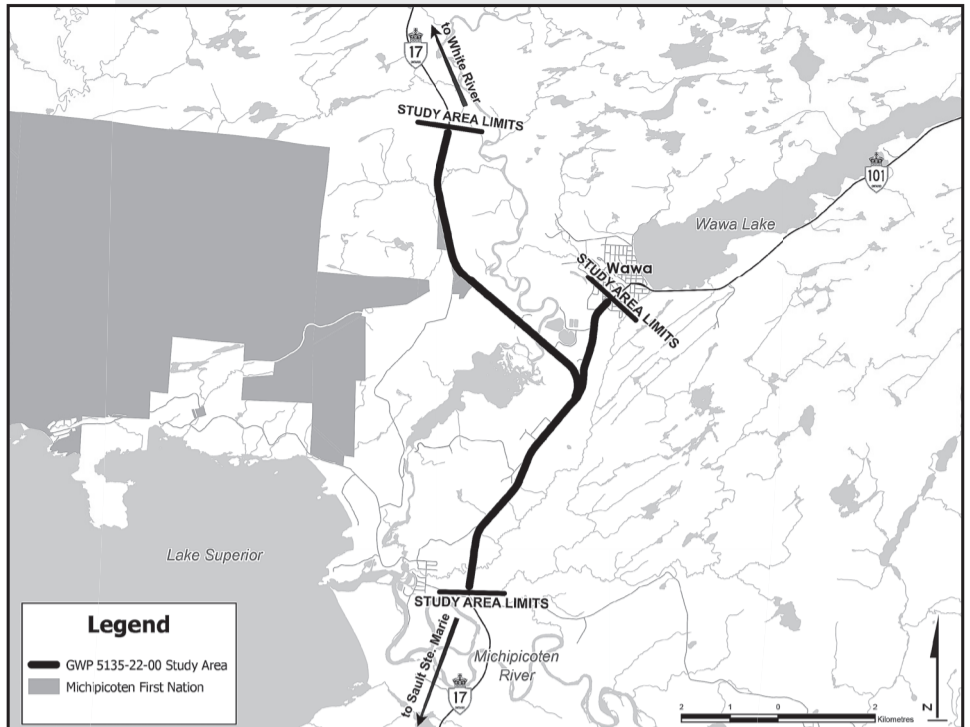
The Preliminary Design will include the generation of potential location options along Highway 17/101 and selection of a technically preferred location. The selection of the technically preferred location will be based on technical and environmental factors specific to the site. Consultation will take place throughout Preliminary Design.

One Public Information Centre (PIC) will be held during Preliminary Design to provide an opportunity for stakeholders to view the potential location options that MTO considered, review the evaluation criteria that MTO used to select the preferred location and provide comments. Throughout the study, information will be updated on the Project Website at: [www.NorthernHighwayRestAreas.com](http://www.NorthernHighwayRestAreas.com).

Upon completion of the Preliminary Design, a Transportation Environmental Study Report (TESR) will be prepared. The TESR will document the existing conditions of the study area, the evaluation of the alternatives, and identify the preferred plan and commitments to future work. The TESR will be made available for a 30-day comment period at the completion of the Preliminary Design. Following the TESR comment period the Class EA will be complete and can proceed to Detail Design and construction.

#### COMMENTS

We encourage you to visit the Project Website at any time during the study for updates on this project. If you require further information or have accessibility requirements in



order to participate, please contact one of the individuals named below. Comments or questions are respectfully requested by **November 1, 2024**:

**Jason Sharp, P.Eng.**  
Project Manager  
Egis  
1-1329 Gardiners Road  
Kingston, ON K7P 0L8  
tel: 343-344-2668  
e-mail: [Jason.Sharp@egis-group.com](mailto:Jason.Sharp@egis-group.com)

**Lindsay Keats, P.Eng.**  
Project Manager  
Ministry of Transportation - Northeastern  
447 McKeown Avenue  
North Bay, ON P1B 9S9  
tel: 705-497-6871  
e-mail: [Lindsay.Keats@ontario.ca](mailto:Lindsay.Keats@ontario.ca)

Information collected will be used in accordance with the *Freedom of Information and Protection of Privacy Act*. With the exception of personal information, all comments become part of the public record. If you have accessibility requirements in order to be able to participate in this study, please contact one of the project team members listed above.

## Avis de début d'étude

### Étude de conception préliminaire et d'évaluation environnementale de portée générale

#### Pour l'aménagement d'un nouveau centre de repos pour camions dans les limites de wawa, en ontario

G.W.P. 5135-22-00

#### LE PROJET

Le ministère des Transports de l'Ontario (MTO) a retenu les services d'Egis pour réaliser la conception préliminaire et l'étude d'évaluation environnementale de portée générale en vue de l'aménagement d'un nouveau centre de repos pour camions situé dans les limites de Wawa, en Ontario. Une carte clé montrant la zone d'étude est présentée ci-dessous. La zone d'étude représente les limites de l'endroit où le nouveau centre de repos pour camions est envisagé.

La portée des travaux devrait inclure l'aménagement d'un nouveau centre de repos pour camions pour prendre en charge les automobilistes et pourrait inclure, sans toutefois s'y limiter, l'élargissement du quai routier existant pour tenir compte des voies de virage à gauche et à droite, l'élargissement du quai routier existant pour accueillir les voies d'accélération (au besoin) et le remplacement ou le prolongement des ponceaux d'axe touchés. Le nouveau centre de repos pour camions proposé ne comporte aucune commodité commerciale (p. ex. essence et nourriture).

#### LE PROCESSUS

Le projet suit un processus de planification approuvé dans le cadre de *l'évaluation environnementale de portée générale pour les installations de transport provinciales et les voies rapides municipales (2024)* pour un projet du groupe « B ».

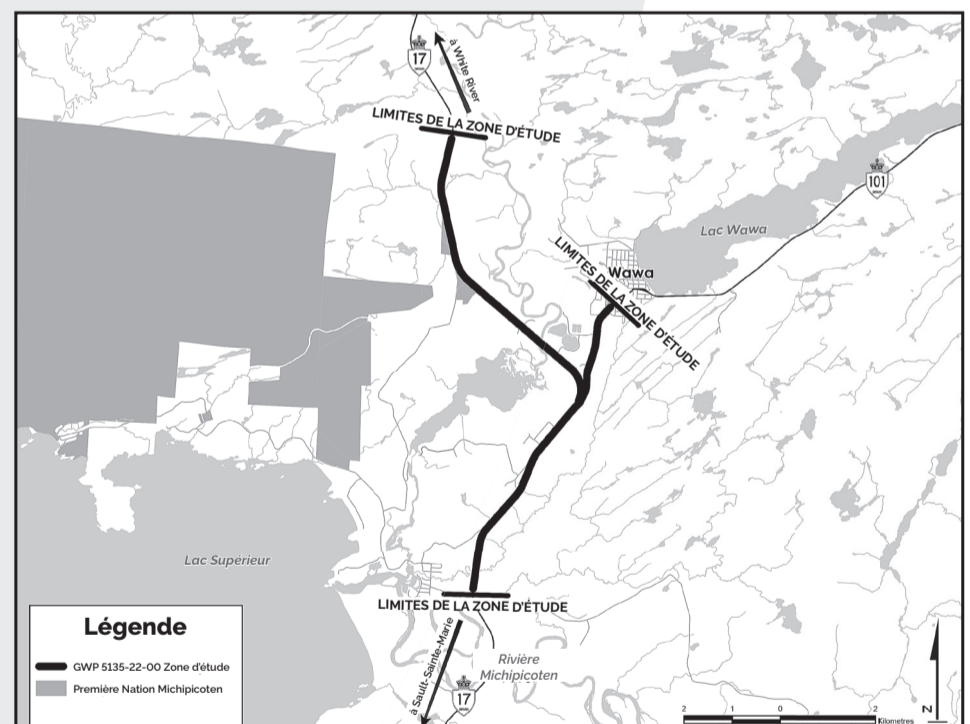
La conception préliminaire comprendra la génération d'options d'emplacement potentielles le long de la route 17/101 et la sélection d'un emplacement privilégié sur le plan technique. Le choix de l'emplacement privilégié sur le plan technique sera basé sur des facteurs techniques et environnementaux propres au site. La consultation aura lieu tout au long de la conception préliminaire.

Un centre d'information publique (CIP) aura lieu pendant la conception préliminaire afin de donner aux intervenants l'occasion de voir les options d'emplacement potentielles envisagées par le MTO, d'examiner les critères d'évaluation que le MTO a utilisés pour choisir l'emplacement privilégié et de fournir des commentaires. Tout au long de l'étude, l'information sera mise à jour sur le site Web du projet à l'adresse suivante : [www.NorthernHighwayRestAreas.com](http://www.NorthernHighwayRestAreas.com).

Une fois la conception préliminaire terminée, un rapport d'étude environnementale sur les transports (REET) sera préparé. Le RÉET documentera les conditions existantes de la zone d'étude, l'évaluation des solutions de rechange et déterminera le plan et les engagements privilégiés pour les travaux futurs. Le RÉET sera disponible pour une période de commentaires de 30 jours à la fin de la conception préliminaire. Après la période de commentaires du RÉET, l'évaluation environnementale de portée générale sera terminée et le projet pourra passer à la conception détaillée et à la construction.

#### COMMENTAIRES

Nous vous encourageons à visiter le site Web du projet à tout moment pendant l'étude pour obtenir des mises à jour sur ce projet. Si vous avez besoin de plus



amples renseignements ou si vous avez des exigences en matière d'accessibilité pour participer, veuillez communiquer avec l'une des personnes nommées ci-dessous. Les commentaires ou les questions sont respectueusement demandés d'ici le **1 novembre 2024** :

**Jason Sharp, ing.P.**  
Chef de projet  
Egis  
1-1329, rue Gardiners  
Kingston (Ontario) K7P 0L8  
tél. : 343 344-2668  
courriel : [Jason.Sharp@egis-group.com](mailto:Jason.Sharp@egis-group.com)

**Lindsay Keats, ing.P.**  
Chef de projet  
Ministère des Transports - Nord-Est  
447, avenue McKeown  
North Bay (Ontario) P1B 9S9  
tél. : 705 497-6871  
courriel : [Lindsay.Keats@ontario.ca](mailto:Lindsay.Keats@ontario.ca)

L'information recueillie sera utilisée conformément à la *Loi sur l'accès à l'information et la protection de la vie privée*. Tous les commentaires, à l'exception des renseignements personnels, feront partie du dossier public. Si vous avez des exigences en matière d'accessibilité afin de pouvoir participer à cette étude, veuillez communiquer avec l'un des membres de l'équipe de projet énumérés ci-dessus.